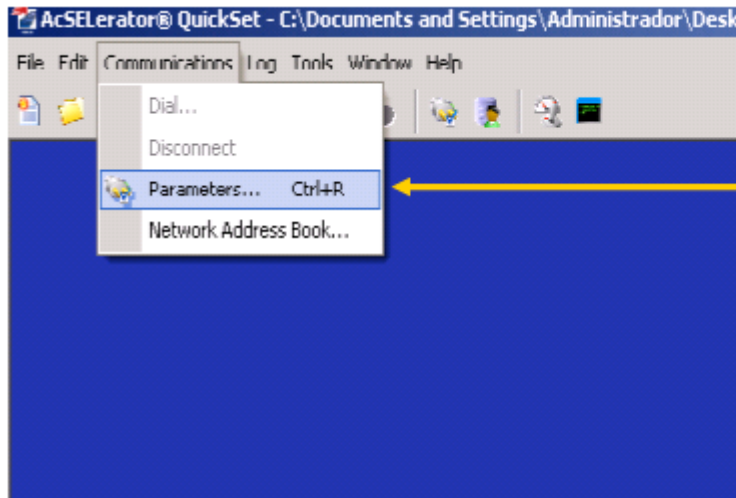


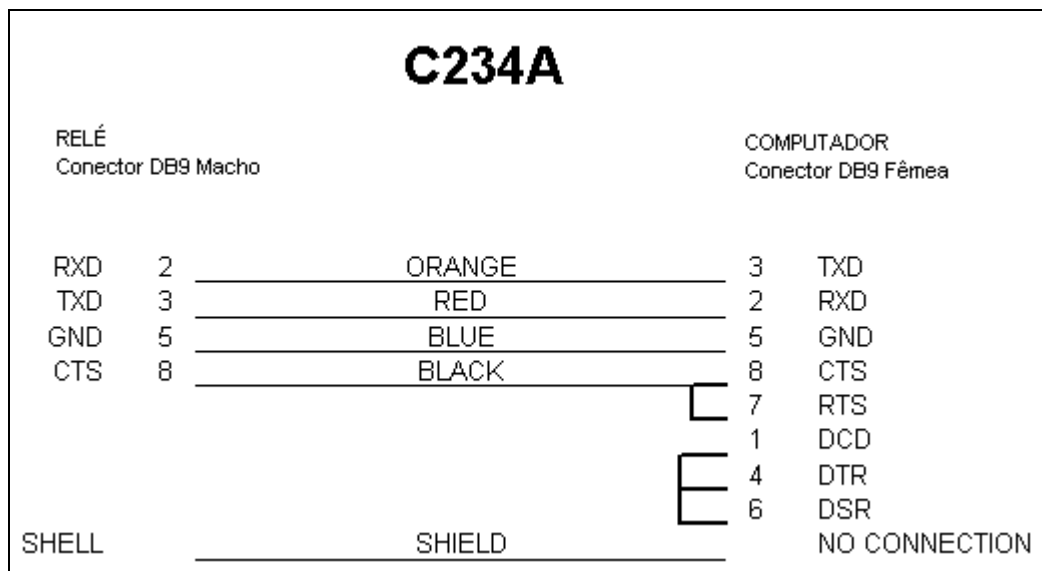
1 Comunicação



Para comunicar com o relé, você deverá configurar primeiramente os parâmetros do seu computador.

1.1 Comunicação direta entre relé e computador

O primeiro passo é a conexão do cabo serial adequado entre os equipamentos, SEL-C234A. A pinagem do cabo serial é apresentada na figura a seguir.



Porta de comunicação do seu computador

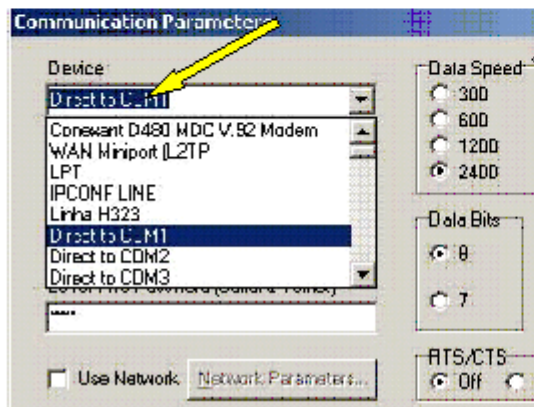
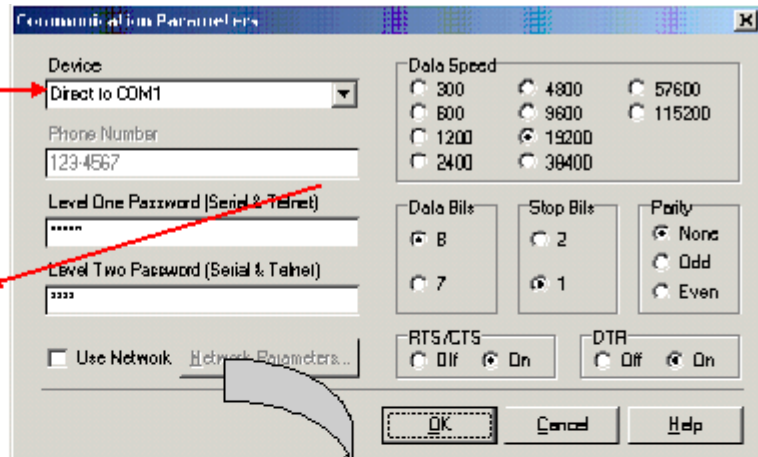
Velocidade = *

Data bits = 8

Stop bits = 1

Paridade = N

Senhas = Default



Selecione a porta de comunicação do seu computador

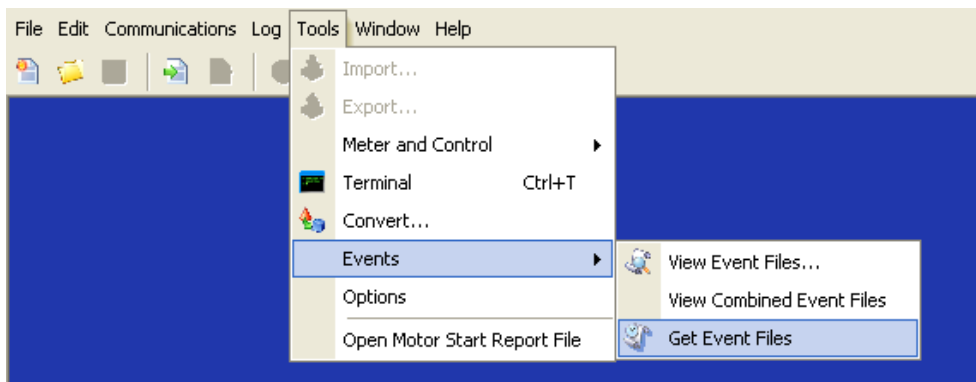
* Os reles SEL possuem como ajuste de fábrica a velocidade de 2400. Na dúvida, verifique os parâmetros de configuração no próprio relé.

DICA: Para verificar a velocidade de comunicação no relé, navegue pelo painel frontal até SET/SHOW e selecione PORT.

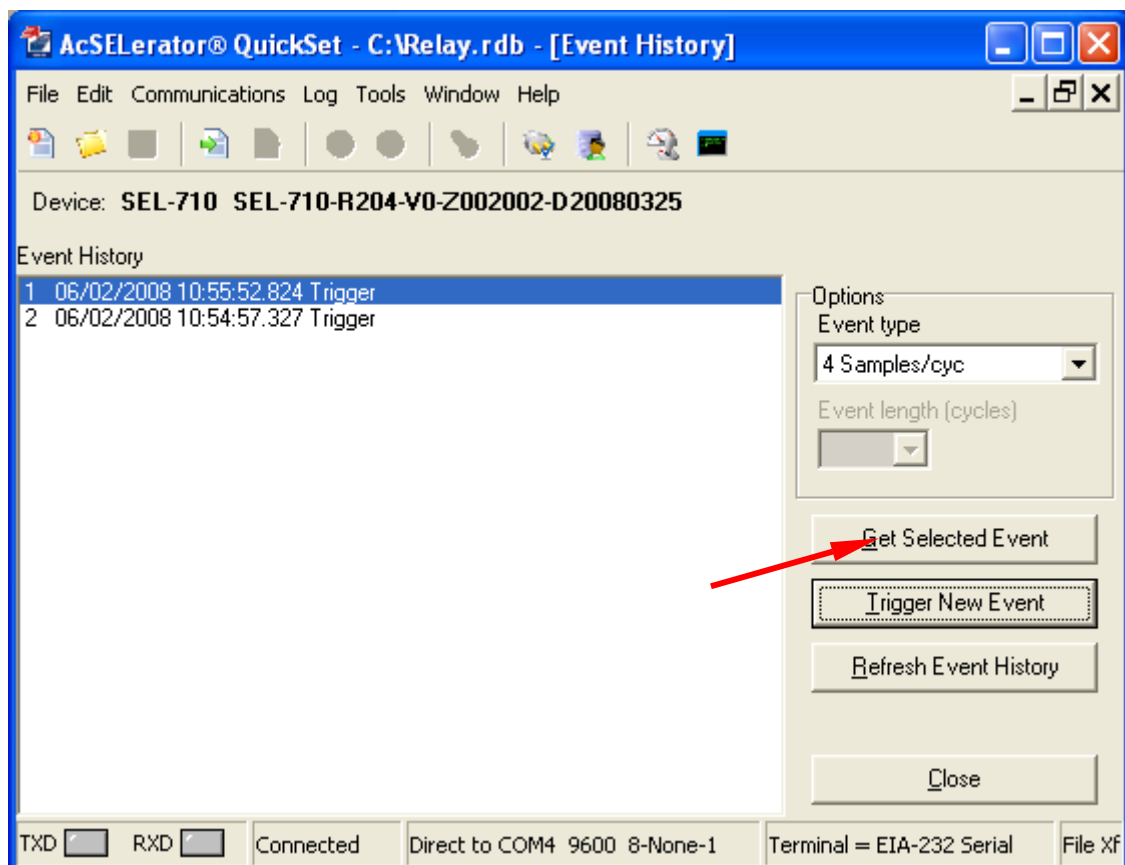
2 Análise

2.1 Obtendo uma oscilografia do relé

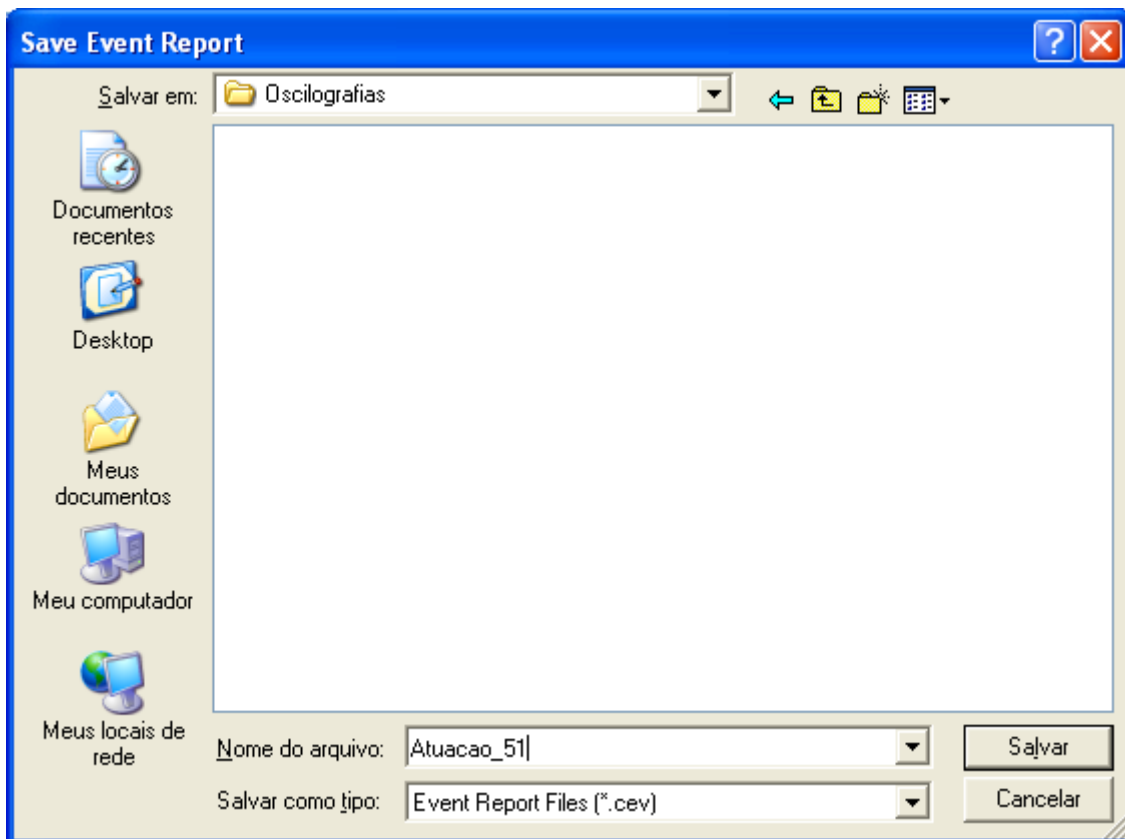
As oscilografias salvas na memória do relé podem ser capturadas pelo **AcSELerator QuickSet**. Acesse a opção Get Event Files, no menu Tools.



Uma janela com todos os eventos gravados no relé é exibida. Clique no botão Get Selected Event para capturar o evento selecionado. Utilize as opções em Event type para escolher entre os diferentes tipos disponíveis de oscilografia como, por exemplo, 4 amostras por ciclo.

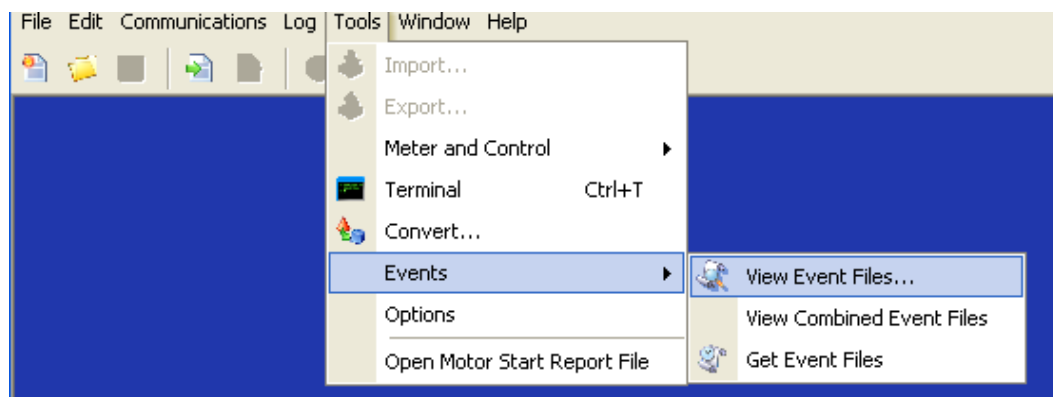


Indique o local em seu computador aonde deseja salvar a oscilografia, nomeie o arquivo e clique em Salvar.

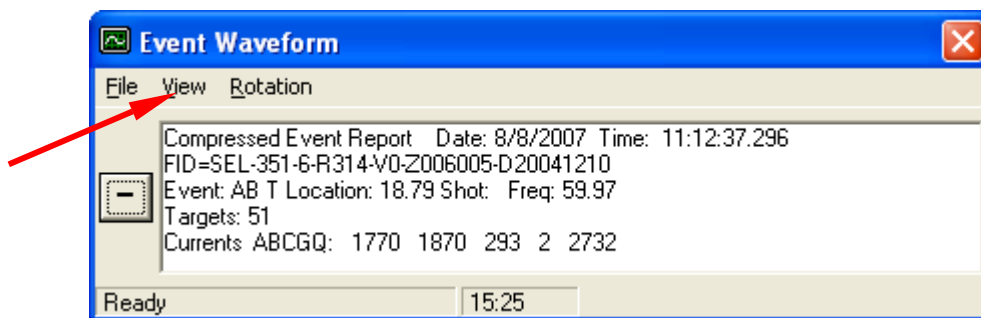
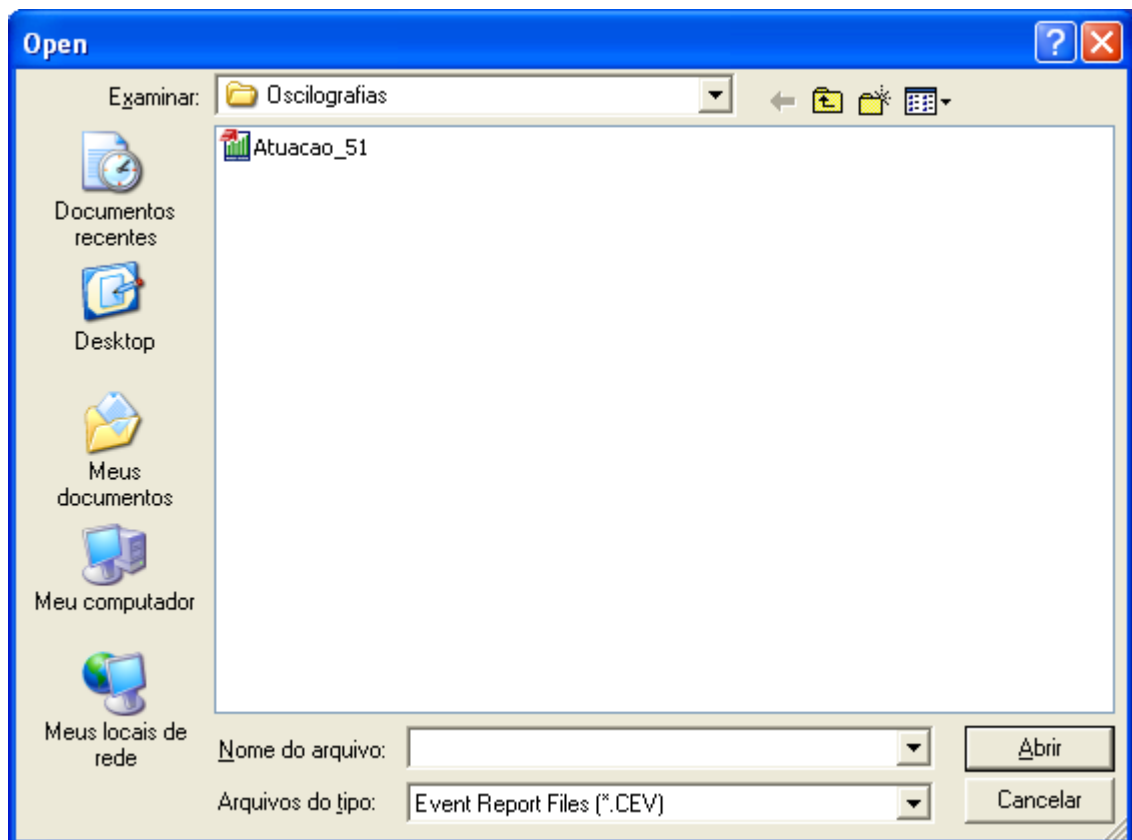


2.2 Visualizando uma oscilografia

Oscilografias salvas no computador podem ser visualizadas em View Event Files no menu Tools.



Indique o local do arquivo e clique em Abrir.



Existem 3 ferramentas de visualização incluídas no software:

Graph – visualização das formas de ondas

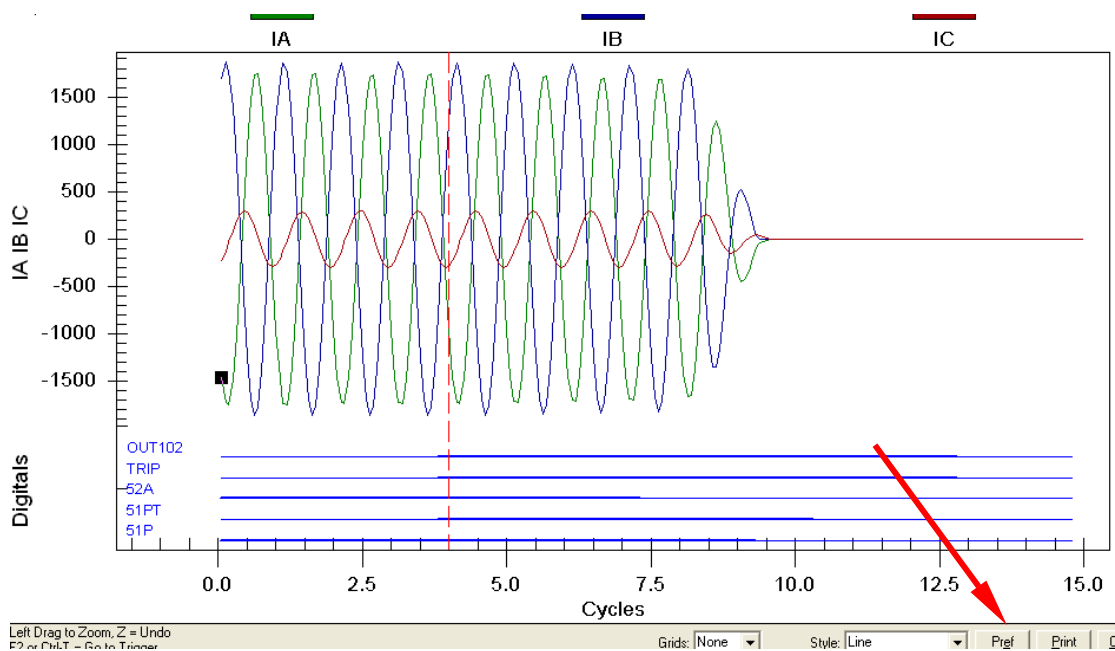
Phasors – visualização dos fasores

Harmonics Analysis – análise de harmônicos

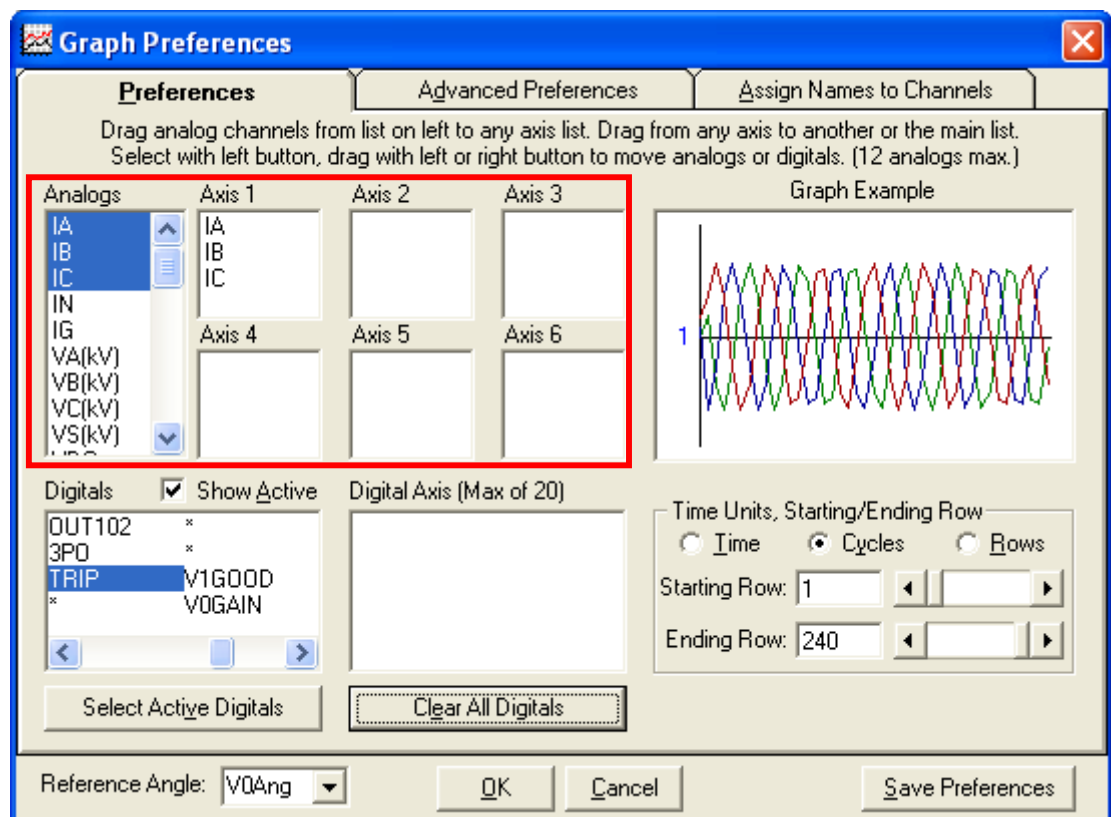
Acesse cada uma delas pelo menu View.

12.2.1 Graph

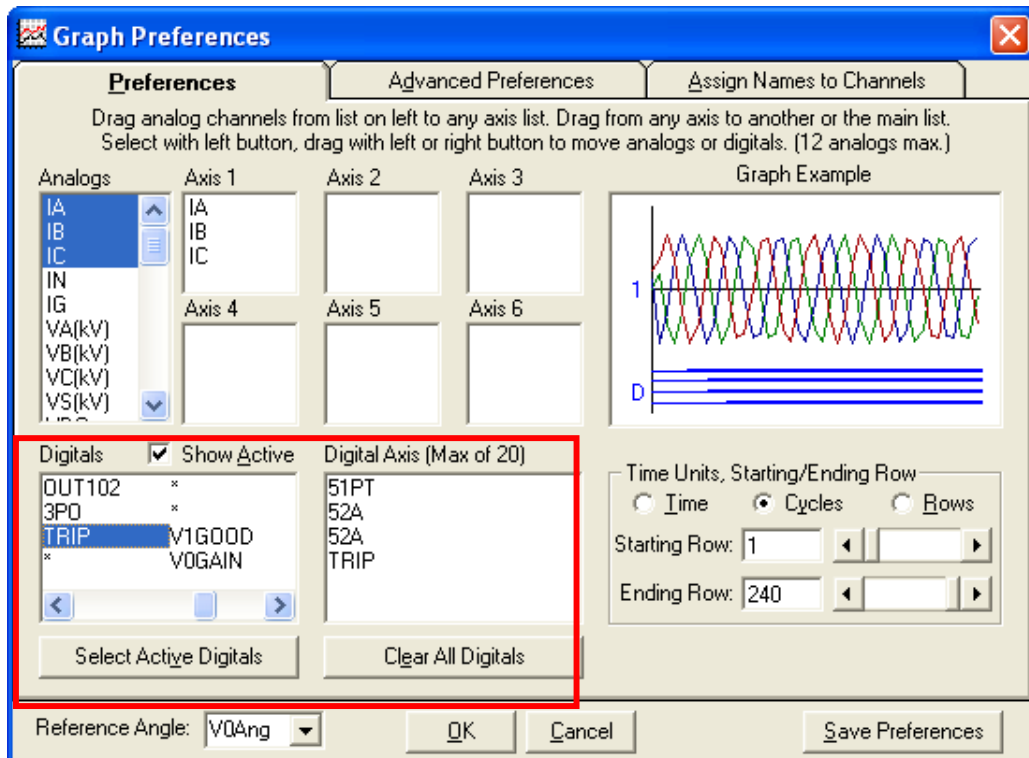
Selecione as grandezas analógicas e as variáveis digitais a serem exibidas pelo botão Pref.



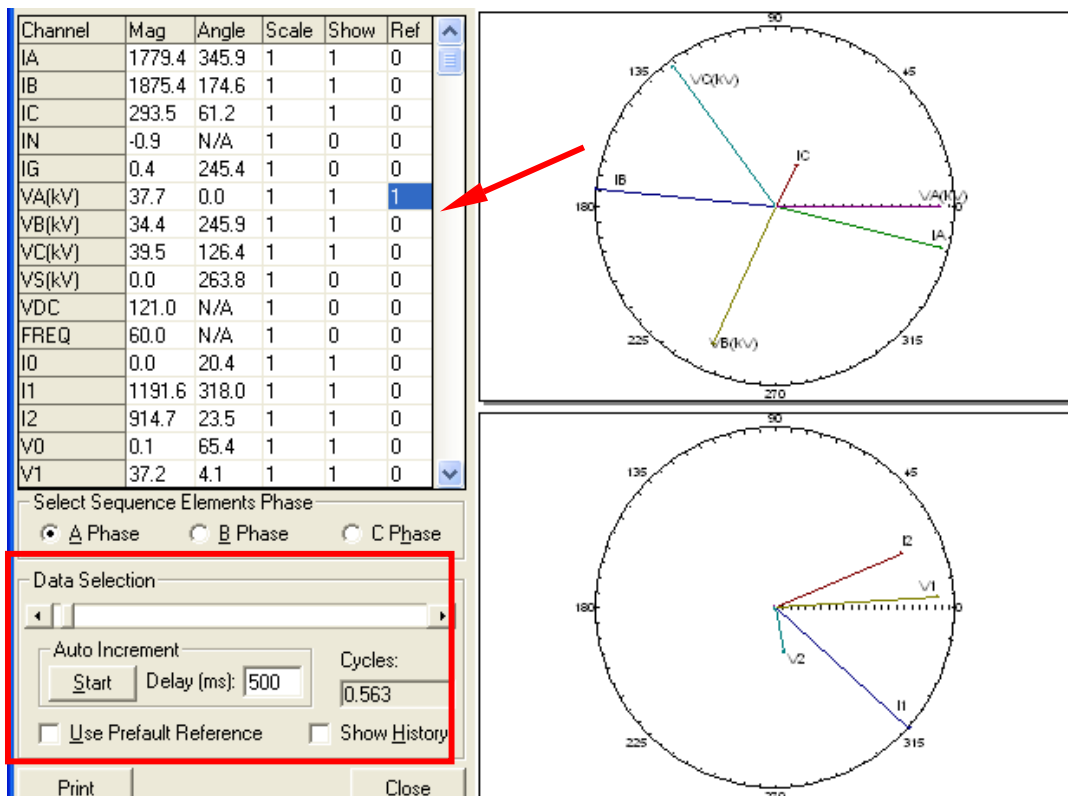
No campo Analogs aparece a lista de todas as grandezas analógicas disponíveis. Clique na grandeza e arreste com o botão direito do mouse para algum dos 6 eixos.



No campo Digital aparece a lista de todas as variáveis digitais. Clique na variável e arreste com o botão direito do mouse para o eixo das digitais.



12.2.1 Phasors



Indique qual será a fase de referência no campo Ref e utilize Data Selection para percorrer entre os ciclos da oscilografia.